

**Projekt**

z dnia 13 września 2023 r.

Zatwierdzony przez .....

**UCHWAŁA NR XLI/241/2023  
RADY GMINY BOĆKI**

z dnia 20 września 2023 r.

**w sprawie użytków ekologicznych znajdujących się na terenie gminy Boćki**

Na podstawie art. 7 ust. 1 pkt. 1 i art. 18 ust. 2 pkt. 15 ustawy z dnia 8 marca 1990 r. o samorządzie gminnym ( Dz. U. z 2023 r. poz. 40 z późn. zm.) oraz art. 44 ust. 1, 2 i 3a ustawy z dnia 16 kwietnia 2004 r. o ochronie przyrody (Dz. U. z 2023 r. poz. 1336), po uzgodnieniu z Regionalnym Dyrektorem Ochrony Środowiska w Białymstoku, Rady Gminy Boćki uchwala co następuje,

**§ 1. 1.** Użytkiem ekologicznym jest obszar o pow. 0,32 ha znajdujący się na działce o numerze ewidencyjnym 857, obręb Dubno, leśnictwo Dubno, oddział 133g – Lasy Państwowe Nadleśnictwo Nurzec.

2. Położenie użytku ekologicznego w postaci współrzędnych geodezyjnych punktów załamania granic w układzie współrzędnych płaskich prostokątnych PL-1992 oraz mapa obszaru, stanowią załącznik nr 1 do niniejszej uchwały.

3. Użytek ekologiczny, o którym mowa w ust. 1 otrzymuje nazwę "Dubno".

4. Celem ochrony obszaru jest ochrona roślinności nieleśnej występującej wśród lasu.

**§ 2. 1.** Użytkiem ekologicznym jest obszar o pow. 0,51 ha znajdujący się na działce o numerze ewidencyjnym 846, obręb Nurzec, leśnictwo Dubno, oddział 137g – Lasy Państwowe Nadleśnictwo Nurzec.

2. Położenie użytku ekologicznego w postaci współrzędnych geodezyjnych punktów załamania granic w układzie współrzędnych płaskich prostokątnych PL-1992 oraz mapa obszaru, stanowią załącznik nr 2 do niniejszej uchwały.

3. Użytek ekologiczny, o którym mowa w ust. 2 otrzymuje nazwę "Włoka".

4. Celem ochrony obszaru jest zachowanie roślinności nieleśnej na śródleśnym torfowisku.

**§ 3. 1.** Użytkiem ekologicznym jest obszar o pow. 0,42 ha znajdujący się na działce o numerze ewidencyjnym 850/6, obręb Nurzec, leśnictwo Dubno, oddział 140a – Lasy Państwowe Nadleśnictwo Nurzec.

2. Położenie użytku ekologicznego w postaci współrzędnych geodezyjnych punktów załamania granic w układzie współrzędnych płaskich prostokątnych PL-1992 oraz mapa obszaru, stanowią załącznik nr 3 do niniejszej uchwały.

3. Użytek ekologiczny, o którym mowa w ust. 3 otrzymuje nazwę "Nurzec".

4. Celem ochrony obszaru jest zachowanie naturalnej roślinności torfowiskowej w otoczeniu lasu.

**§ 4. 1.** Użytkiem ekologicznym jest obszar o pow. 1,62 ha znajdujący się na działce o numerze ewidencyjnym 852/1, obręb Nurzec, leśnictwo Dubno, oddział 141h – Lasy Państwowe Nadleśnictwo Nurzec.

2. Położenie użytku ekologicznego w postaci współrzędnych geodezyjnych punktów załamania granic w układzie współrzędnych płaskich prostokątnych PL-1992 oraz mapa obszaru, stanowią załącznik nr 4 do niniejszej uchwały.

3. Użytek ekologiczny, o którym mowa w ust. 4 otrzymuje nazwę "Bystre".

4. Celem ochrony obszaru jest zachowanie naturalnej roślinności na śródleśnym torfowisku.

**§ 5. 1.** Użytkiem ekologicznym jest obszar o pow. 1,82 ha znajdujący się na działce o numerze ewidencyjnym 854/1, obręb Nurzec, leśnictwo Dubno, oddział 142g – Lasy Państwowe Nadleśnictwo Nurzec.

2. Położenie użytku ekologicznego w postaci współrzędnych geodezyjnych punktów załamania granic w układzie współrzędnych płaskich prostokątnych PL-1992 oraz mapa obszaru, stanowią załącznik nr 5 do niniejszej uchwały.

3. Użytek ekologiczny, o którym mowa w ust. 5 otrzymuje nazwę "Raj".

4. Celem ochrony obszaru jest zachowanie naturalnej roślinności na śródleśnym torfowisku.

**§ 6. 1.** Użytkiem ekologicznym jest obszar o pow. 3,93 ha znajdujący się na działce o numerze ewidencyjnym 1019, obręb Sasiny, leśnictwo Dubno, oddział 155d – Lasy Państwowe Nadleśnictwo Nurzec.

2. Położenie użytku ekologicznego w postaci współrzędnych geodezyjnych punktów załamania granic w układzie współrzędnych płaskich prostokątnych PL-1992 oraz mapa obszaru, stanowią załącznik nr 6 do niniejszej uchwały.

3. Użytek ekologiczny, o którym mowa w ust. 6 otrzymuje nazwę "Nurczyk".

4. Celem ochrony obszaru jest zachowanie roślinności nieleśnej na fragmentach rozległej zmeliorowanej zatorfionej dolinie rzeki Nurczyk.

**§ 7. 1.** Użytkiem ekologicznym jest obszar o pow. 024 ha znajdujący się na działce o numerze ewidencyjnym 1017, obręb Sasiny, leśnictwo Dubno, oddział 152l – Lasy Państwowe Nadleśnictwo Nurzec.

2. Położenie użytku ekologicznego w postaci współrzędnych geodezyjnych punktów załamania granic w układzie współrzędnych płaskich prostokątnych PL-1992 oraz mapa obszaru, stanowią załącznik nr 7 do niniejszej uchwały.

3. Użytek ekologiczny, o którym mowa w ust. 7 otrzymuje nazwę "Resztówka".

4. Celem ochrony obszaru jest zachowanie naturalnej roślinności bagiennej na śródleśnym torfowisku.

**§ 8.** Użytki ekologiczne wymienione w § 1-7 ustanowione zostały na podstawie Rozporządzeni Wojewody Białostockiego Nr 9/97 z dnia 4 grudnia 1997 r. (Dz. Urz. WB. Nr 24, poz. 116).

**§ 9. 1.** Sprawującym nadzór nad użytkami wymienionymi w §1-7 jest Nadleśnictwo Nurzec.

2. W stosunku do użytków ekologicznych wymienionych w § 1-7 obowiązują następujące zakazy:

- 1) niszczenia, uszkodzania i przekształcania obiektu lub obszaru;
- 2) wykonywania prac ziemnych trwale zniekształcających rzeźbę terenu, z wyjątkiem prac związanych z zabezpieczeniem przeciwsztormowym lub przeciwpowodziowym albo budową, odbudową, utrzymywaniem, remontem lub naprawą urządzeń wodnych;
- 3) wylewania gnojowicy, z wyjątkiem nawożenia użytkowanych gruntów rolnych;
- 4) zbioru, niszczenia, uszkodzania roślin i grzybów na obszarach użytków ekologicznych, utworzonych w celu ochrony stanowisk, siedlisk lub ostoi roślin i grzybów chronionych;
- 5) umieszczania tablic reklamowych

**§ 10.** Wykonanie uchwały powierza się Wójtowi Gminy Boćki.


**§ 11.** Uchwała wchodzi w życie po upływie 14 dni od dnia jej ogłoszenia w Dzienniku Urzędowym Województwa Podlaskiego.

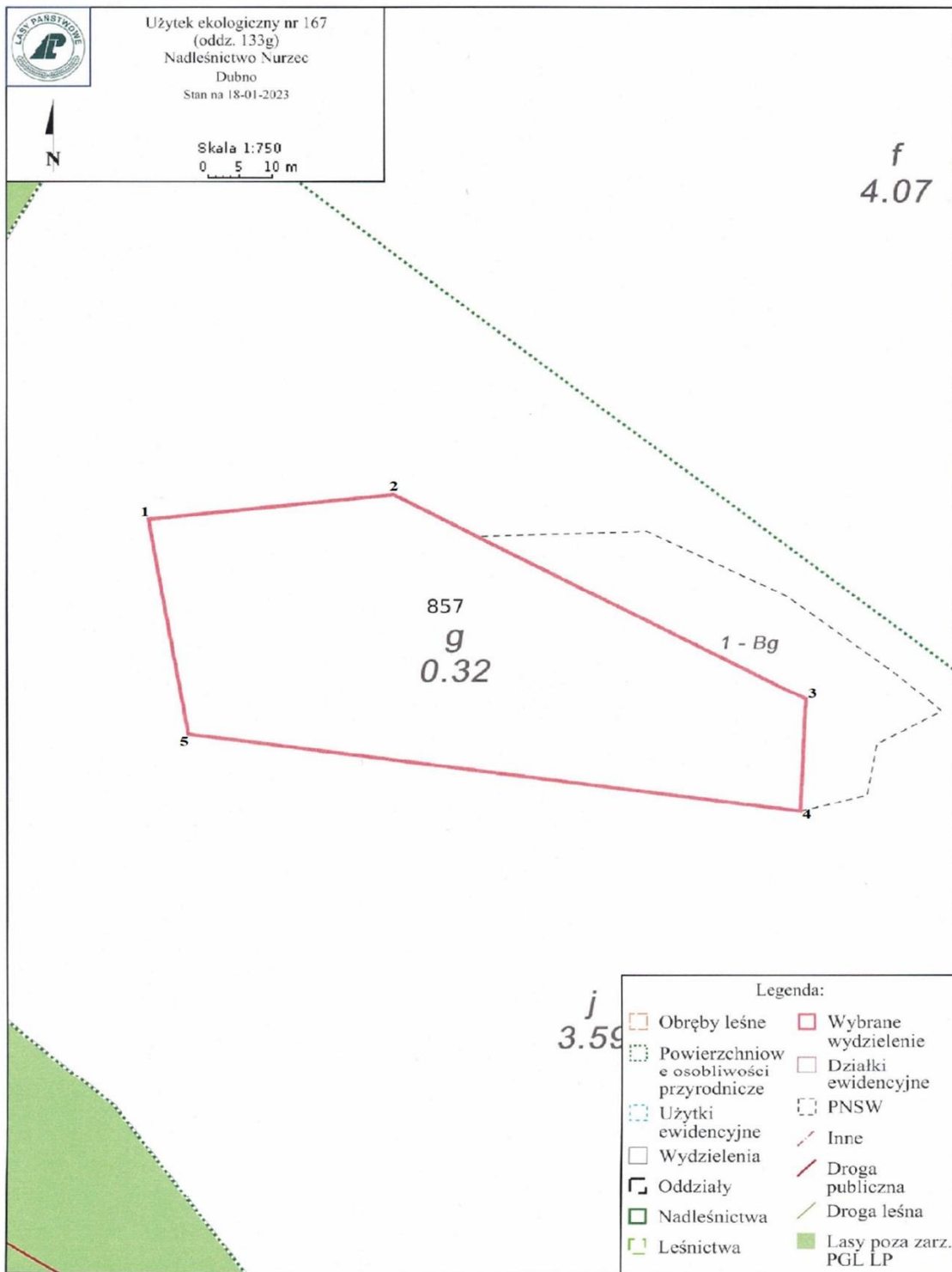
Przewodniczący Rady Gminy

**Małgorzata Jóźwiak**



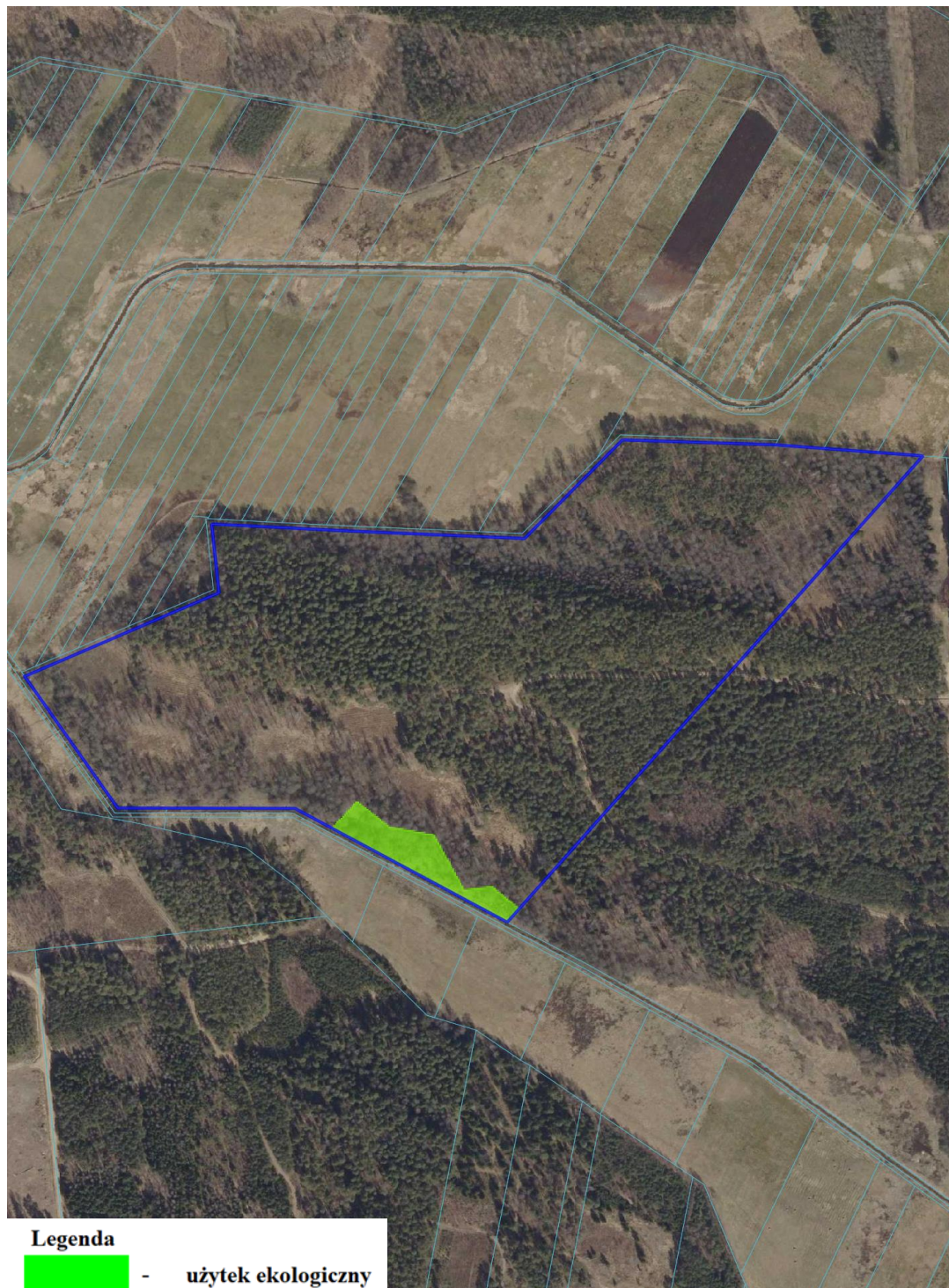
**Legenda**

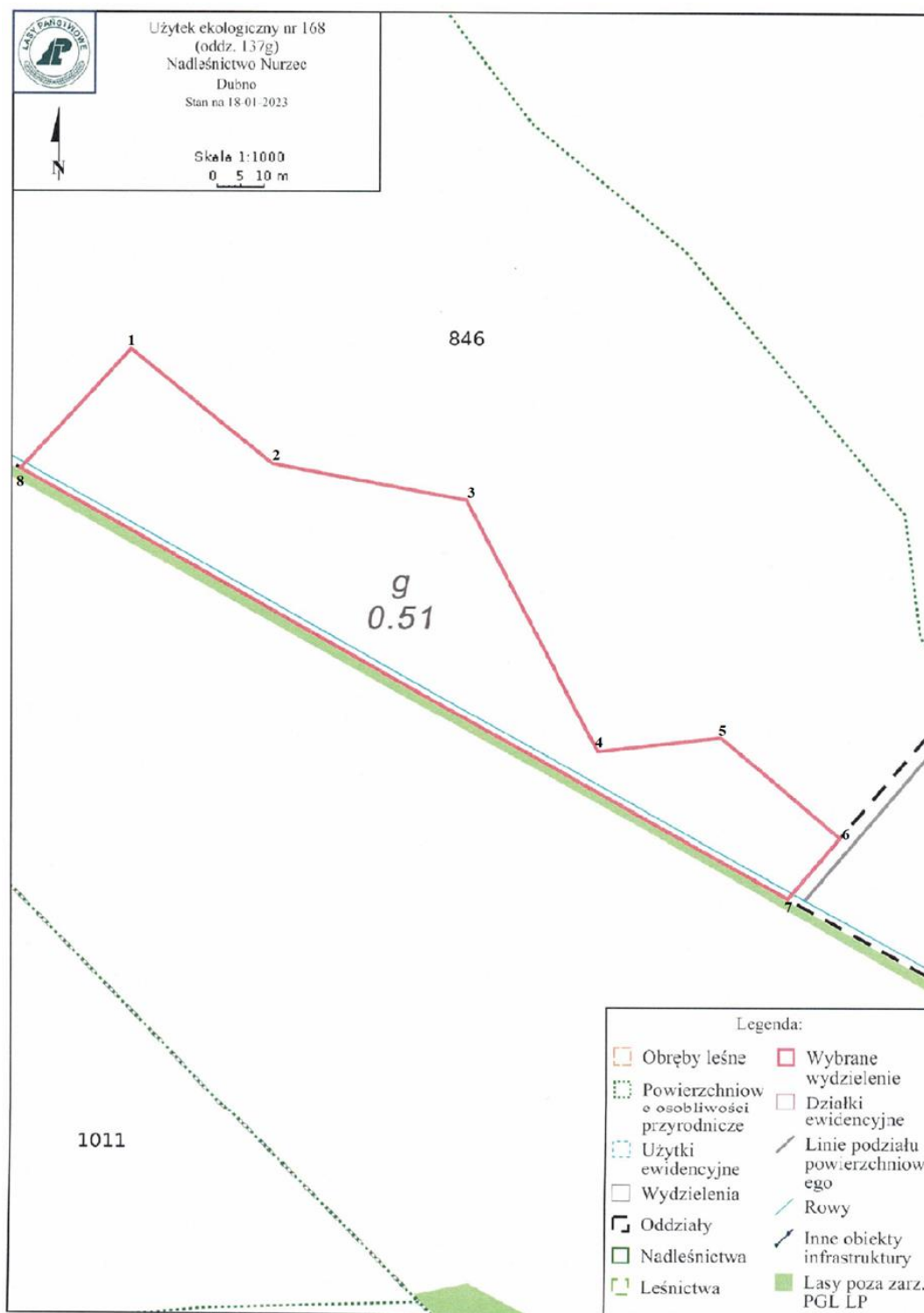
 - użytek ekologiczny



Wykaz współrzędnych punktów załamania granic użytku ekologicznego „Dubno”

Nr punktu załamania granicy	Układ współrzędnych płaskich prostokątnych PL-1992	
	x	y
1	536701.20	776906.56
2	536705.43	776945.19
3	536670.77	777010.02
4	536651.85	777008.96
5	536664.95	776912.78

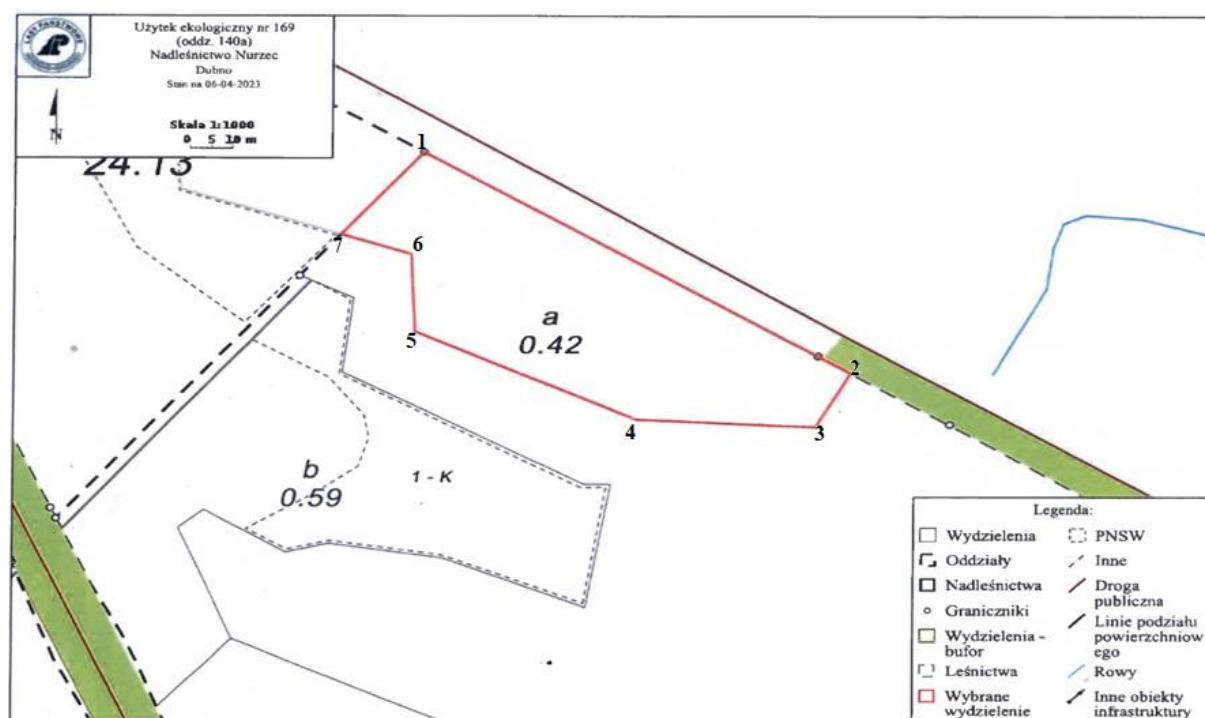




Wykaz współrzędnych punktów załamania granic użytku ekologicznego „Włóka”

Nr punktu załamania granicy	Układ współrzędnych płaskich prostokątnych PL-1992	
	x	y
1	535750.53	778211.94
2	535724.93	778242.63
3	535716.73	778284.44
4	535661.29	778313.54
5	535664.47	778340.00
6	535642.64	778365.80
7	535629.01	778354.29
8	535723.47	778188.40

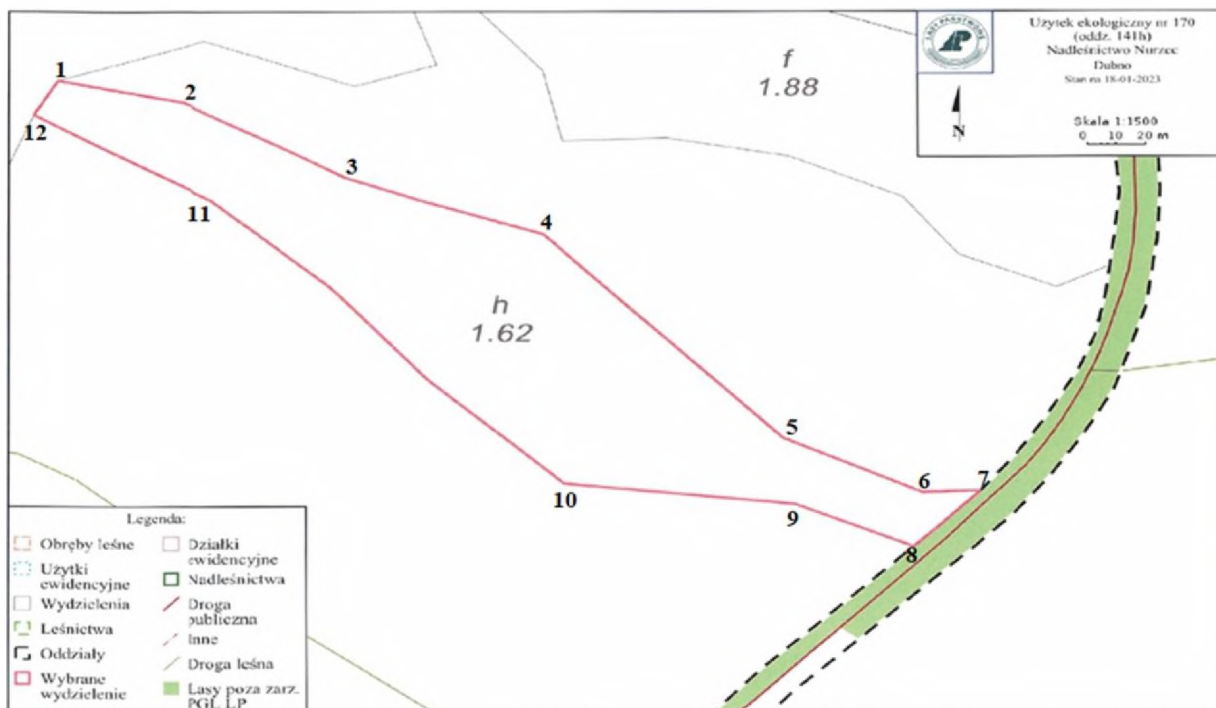
Załącznik Nr 3 do uchwały Nr XLI/241/2023  
Rady Gminy Boćki  
z dnia 20 września 2023 r.



Wykaz współrzędnych punktów załamania granic użytku ekologicznego „Nurzec”

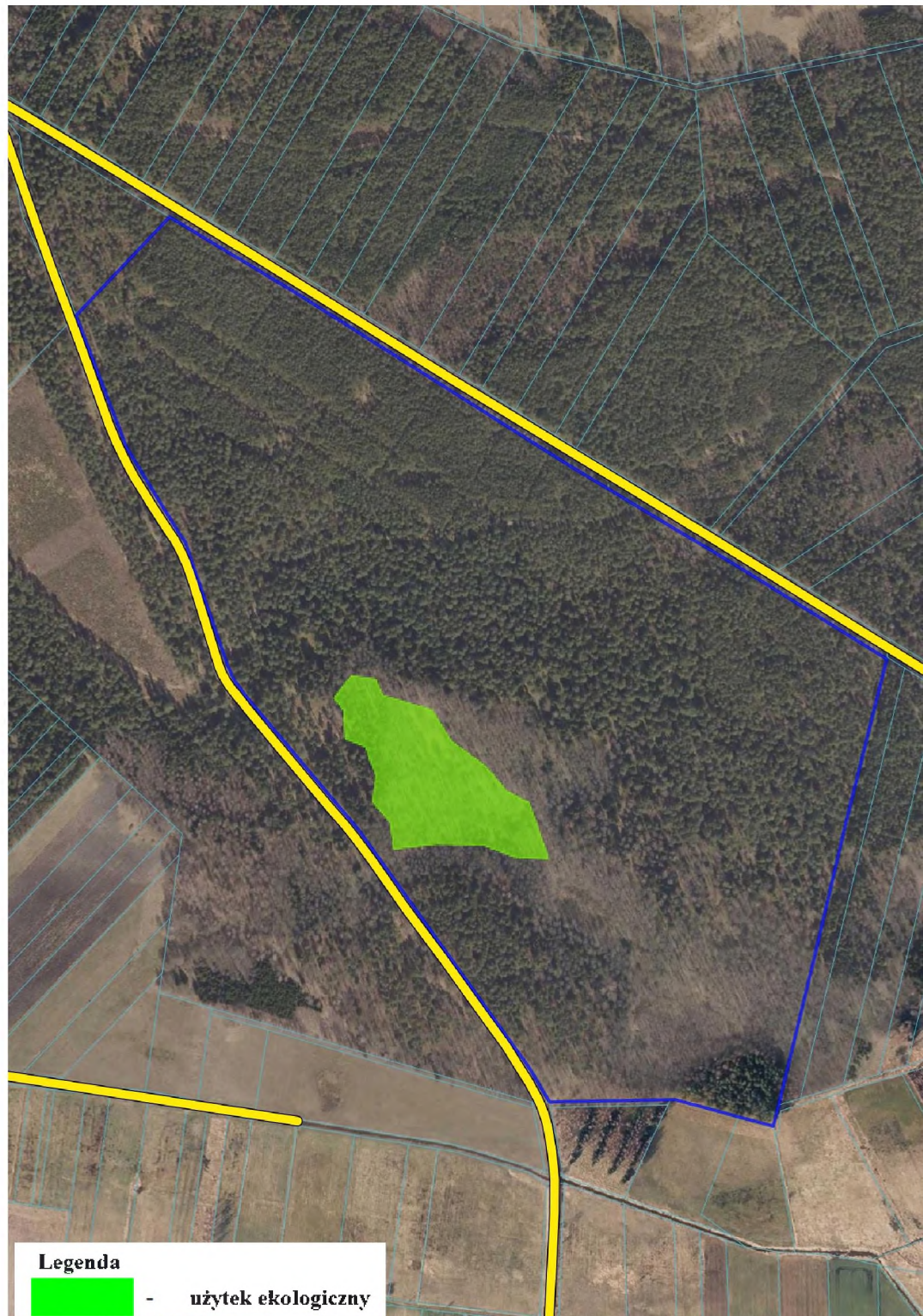
Nr punktu załamania granicy	Układ współrzędnych płaskich prostokątnych PL-1992	
	x	y
1	536049.00	779558.79
2	535986.58	779660.66
3	535971.77	779652.59
4	535973.70	779610.25
5	535998.24	779556.97
6	536020.31	779555.70
7	536025.52	779538.84

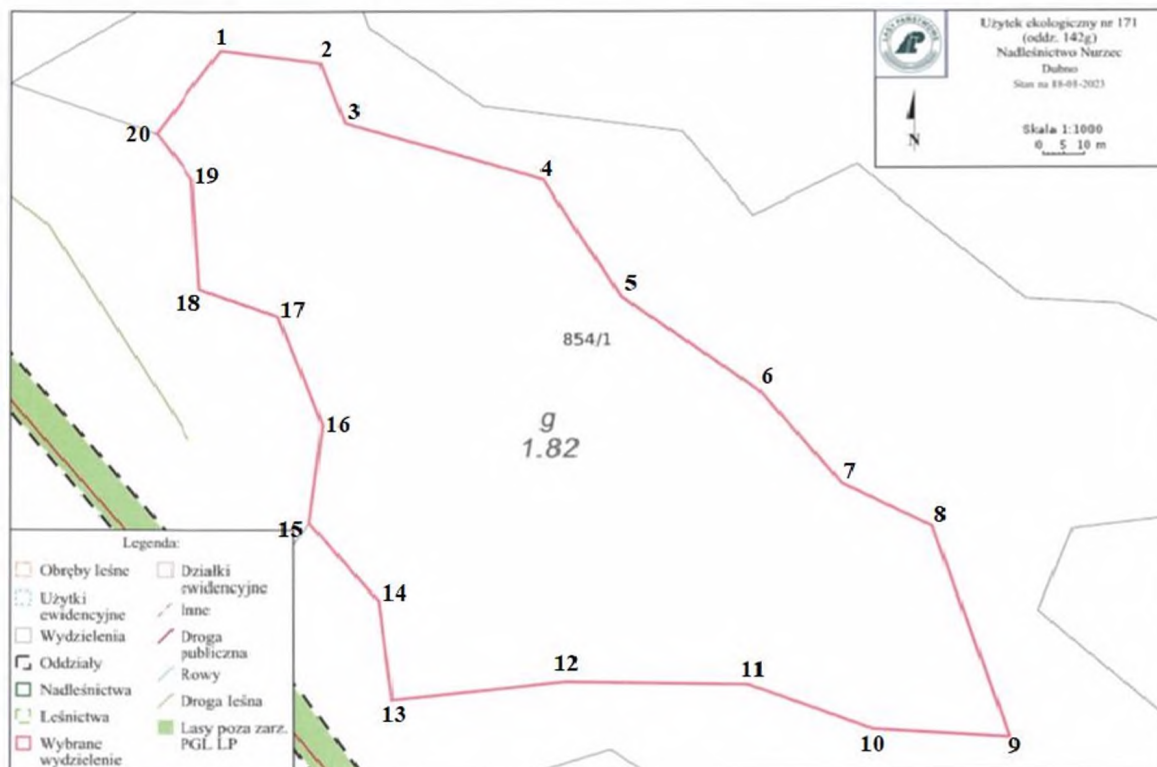




Wykaz współrzędnych punktów załamania granic użytku ekologicznego „Bystre”

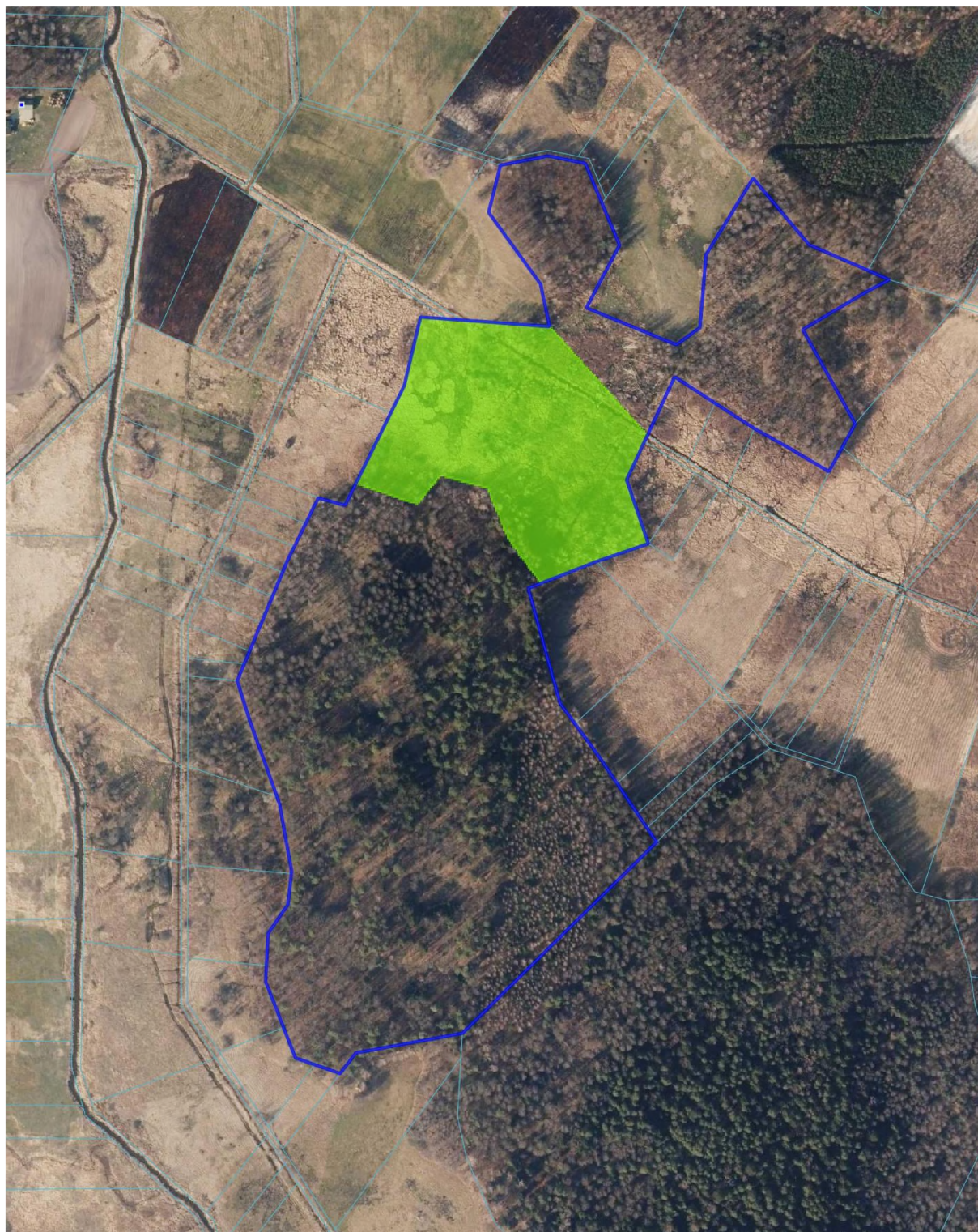
Nr punktu załamania granicy	Układ współrzędnych płaskich prostokątnych PL-1992	
	x	y
1	535353.48	779156.21
2	535344.09	779202.25
3	535312.08	779259.00
4	535288.00	779328.72
5	535201.22	779412.99
6	535178.06	779462.07
7	535178.59	779482.31
8	535154.91	779458.89
9	535172.91	779417.09
10	535182.03	779335.73
11	535302.42	779212.30
12	535338.80	779147.08





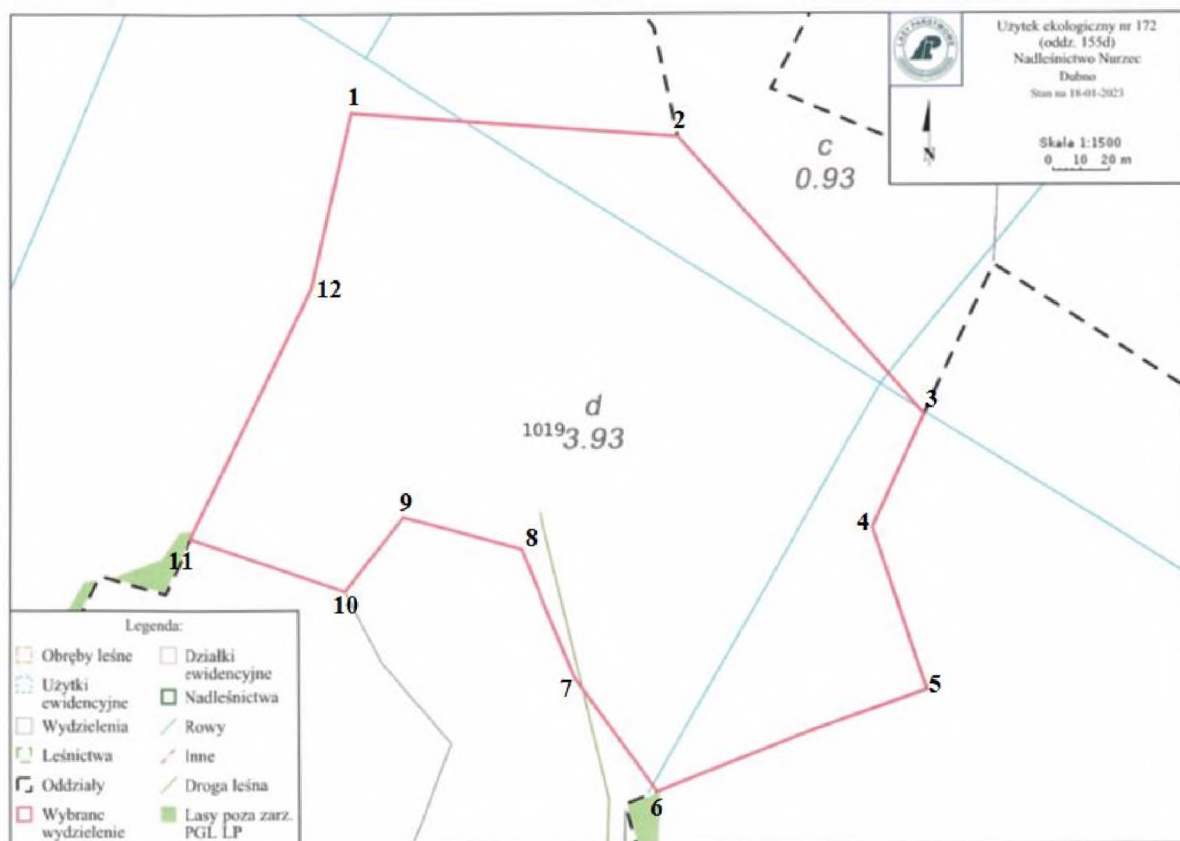
Wykaz współrzędnych punktów załamania granic użytku ekologicznego „Raj”

Nr punktu załamania granicy	Układ współrzędnych płaskich prostokątnych PL-1992	
	x	y
1	535229.38	780333.87
2	535226.07	780357.69
3	535210.33	780364.04
4	535195.51	780412.85
5	535164.95	780431.77
6	535139.82	780466.30
7	535115.87	780486.14
8	535104.63	780508.50
9	535049.33	780527.55
10	535051.45	780493.81
11	535063.09	780463.12
12	535064.01	780418.28
13	535059.38	780375.28
14	535085.31	780372.11
15	535105.55	780354.52
16	535131.22	780358.23
17	535159.66	780347.38
18	535167.07	780327.93
19	535195.64	780326.21
20	535207.55	780316.69



**Legenda**

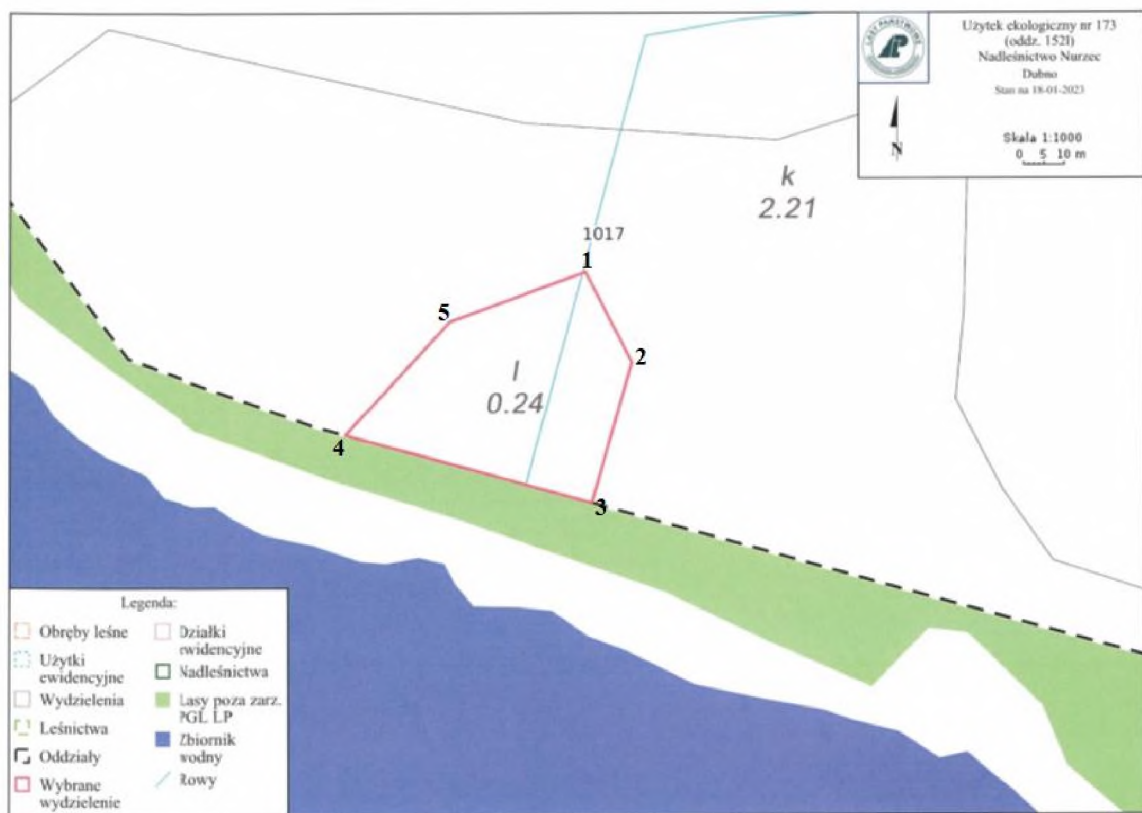
 - użytek ekologiczny



Wykaz współrzędnych punktów załamania granic użytku ekologicznego „Nurczyk”

Nr punktu załamania granicy	Układ współrzędnych płaskich prostokątnych PL-1992	
	x	y
1	534701.01	776208.11
2	534692.27	776326.64
3	534592.39	776416.48
4	534551.38	776397.17
5	534493.04	776417.41
6	534456.53	776318.59
7	534497.54	776288.56
8	534543.84	776269.38
9	534555.48	776226.25
10	534529.03	776205.08
11	534548.08	776148.72





Wykaz współrzędnych punktów załamania granic użytku ekologicznego „Resztówka”

Nr punktu załamania granicy	Układ współrzędnych płaskich prostokątnych PL-1992	
	x	y
1	534298.84	777569.90
2	534276.48	775881.41
3	534241.42	777571.22
4	534258.36	777509.31
5	534286.67	777535.77

## UZASADNIENIE

### **do uchwały Rady Gminy Boćki a z dnia 2023 r. w sprawie użytków ekologicznych**

Wymienione w uchwale użytki ekologiczne utworzone zostały Rozporządzeniem Nr 9/97 Wojewody Białostockiego z 04.12.1997 r. w sprawie uznania niektórych obszarów za użytki ekologiczne, które na podstawie art. 35 ust. 1 ustawy z dnia 23 stycznia 2009 r. o zmianie niektórych ustaw w związku ze zmianami w organizacji i podziale zadań administracyjnych w województwie (Dz. U. Nr 92, poz. 753 z późn. zm..) tracą moc z dniem wejścia w życie niniejszej uchwały. Podjęcie przedmiotowej uchwały wynika z konieczności aktualizacji form ochrony przyrody. Niniejsza aktualizacja również niezbędna jest ze względu na zmianę powierzchni użytku ekologicznego o obszarze o pow. 0,42 ha (powierzchnia przed zmianami ewidencyjnymi 0,64 ha) znajdującego się na działce o numerze ewidencyjnym 850/6, obręb Nurzec, leśnictwo Dubno, oddział 140a, wynikającą z modernizacji operatu gruntów Nadleśnictwa Nurzec. W związku z powyższym uzasadnione jest ustanowienie przedmiotowych użytków ekologicznych według aktualnej powierzchni i lokalizacji. Użytki ekologiczne znajdują się na terenie Ostoi w Dolinie Górnego Nurca.

W myśl art. 44 ust. 1, 2, 3a ustawy z dnia 16 kwietnia 2004 r. o ochronie przyrody (Dz. U. z 2023 r. poz. 1336) ustanowienie pomnika przyrody, stanowiska dokumentacyjnego, użytku ekologicznego lub zespołu przyrodniczo-krajobrazowego następuje w drodze uchwały rady gminy, która określa nazwę danego obiektu lub obszaru, jego położenie, sprawującego nadzór, szczególne cele ochrony, w razie potrzeby ustalenia dotyczące jego czynnej ochrony oraz zakazy właściwe dla tego obiektu, obszaru lub jego części, wybrane spośród zakazów wymienionych w art. 45 ust.1.

Zgodnie z art. 44 ust. 3a z dnia 16 kwietnia 2004 r. o ochronie przyrody ( Dz. U. z 2023 r. poz. 1336) projekt uchwały w sprawie ustanowienia użytku ekologicznego, wymaga uzgodnienia z właściwym regionalnym dyrektorem ochrony środowiska.